

Результаты
выполнения диагностических работ для обучающихся
10-х классов в Красноярском крае в 2020 году

1. Организация процедуры проведения диагностических работ

В целях оценки учебных достижений обучающихся 10 классов образовательных организаций Красноярского края, реализующих основные общеобразовательные программы, и корректировки обучения по темам, по которым выявлен недостаточный уровень освоения, с 8 по 20 октября были проведены диагностические работы:

08.10.2020 – по математике,

13.10.2020 – по всем учебным предметам (кроме русского языка и математики),

15.10.2020 – по русскому языку,

20.10.2020 – по всем учебным предметам (кроме русского языка и математики).

Каждый участник должен был выполнить диагностические работы по 4 учебным предметам: по русскому языку и математике, а также по двум предметам по выбору из числа учебных предметов: физика, химия, биология, литература, география, история, обществознание, информатика и ИКТ, английский язык.

Диагностические работы по всем учебным предметам были сформированы председателями ПК из открытого банка заданий основного государственного экзамена, размещенного на сайте ФГБНУ «Федеральный институт педагогических измерений».

Обучающиеся выполняли диагностические работы в своих образовательных организациях. Задания для проведения диагностических работ в зашифрованном виде выставлялись на сайте ГИА-9 (gia.soko24.ru) и были доступны в личном кабинете муниципальных координаторов, которые должны были осуществить доставку материалов в образовательные организации. Пароль для расшифровки и тиражирования материалов публиковался на сайте в день проведения диагностических работ по соответствующим предметам.

Проверка диагностических работ осуществлялась экспертами образовательной организации, в которой проходили работы. Каждую работу проверял один эксперт в соответствии с полученными критериями.

В образовательных организациях результаты участников вносились в специализированную форму (в формате Excel) и передавались для загрузки муниципальным координаторам. Загрузка форм с результатами осуществлялась также посредством сайта ГИА-9. Сбор результатов осуществлял РЦОИ, обработка полученных результатов проводилась Информационно-аналитическим отделом ЦОКО. Результаты выполнения диагностических работ размещены на сайте КГКСУ «ЦОКО»: <https://coko24.ru/результаты-диагностических-работ-10-кл/>

2. Результаты выполнения диагностических работ по всем предметам

Всего в диагностических работах приняли участие 14 849 учащихся.

Таблица 1. Количество участников по предметам

Предмет	Всего участников
русский язык	12872
математика	13519
физика	1994
география	4094
обществознание	7658
информатика	3641
история	1124
химия	1496
биология	3578
литература	407
английский	1002

В связи с введением в ряде образовательных организаций режима противовирусных мероприятий (переход на дистанционное обучение, изменение графика каникулярного времени) около 12% обучающихся 10-х классов не выполняли диагностические работы.

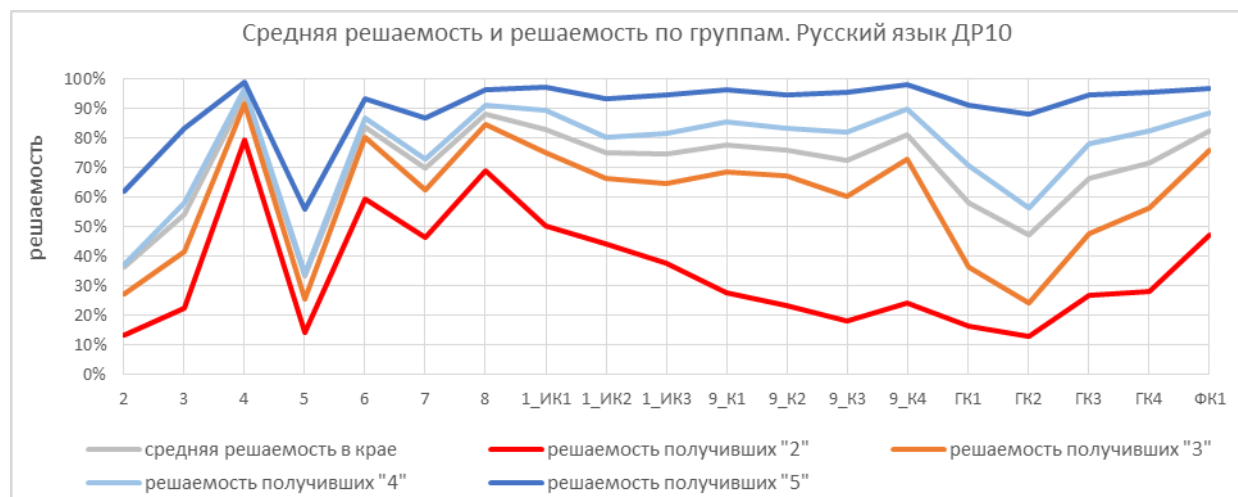
Результаты диагностических работ по русскому языку



----- Граница, левее которой находятся баллы, за которые участник получает отметку «2»

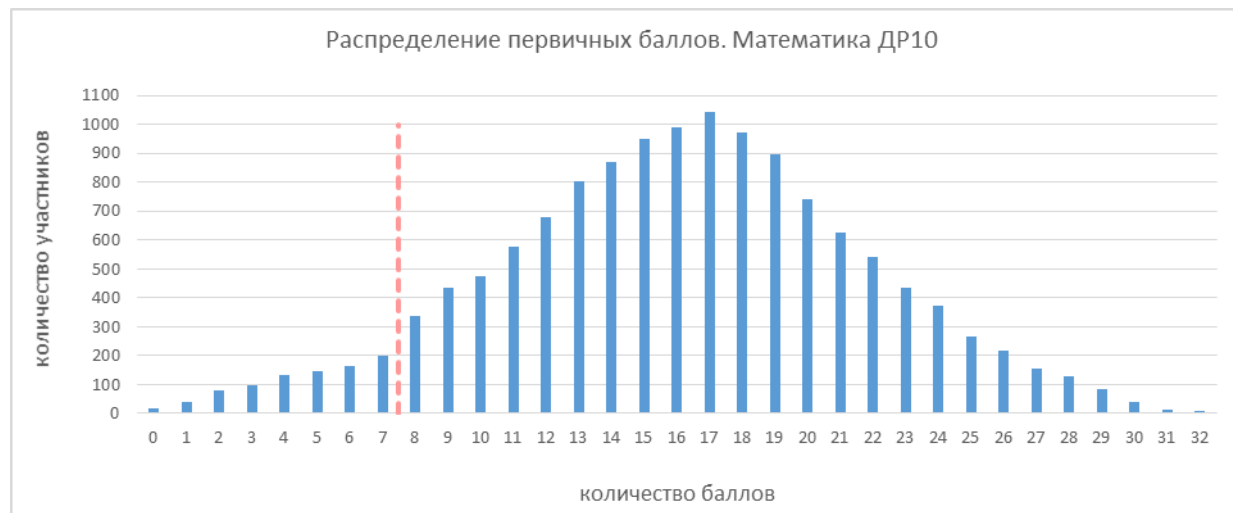
Таблица 2. Значения средней решаемости и решаемости по группам. Русский язык ДР10, 2020 г.

Русский язык	2	3	4	5	6	7	8	1_ИК1	1_ИК2	1_ИК3	9_К1	9_К2	9_К3	9_К4	ГК1	ГК2	ГК3	ГК4	ФК1
средняя решаемость в крае ¹	36,48%	54,33%	94,06%	33,60%	83,71%	69,91%	88,13%	83,08%	75,07%	74,91%	77,80%	75,89%	72,68%	81,09%	58,31%	47,44%	66,56%	71,60%	82,69%
решаемость получивших "2"	13,63%	22,44%	79,30%	14,47%	59,61%	46,62%	68,97%	50,51%	44,26%	37,68%	27,70%	23,56%	18,04%	24,23%	16,54%	13,18%	26,70%	28,33%	47,42%
решаемость получивших "3"	27,18%	41,73%	91,71%	25,55%	80,44%	62,70%	84,70%	75,07%	66,30%	64,68%	68,55%	67,14%	60,33%	72,80%	36,40%	24,16%	47,69%	56,36%	76,06%
решаемость получивших "4"	37,35%	58,23%	96,68%	34,22%	86,70%	73,06%	91,05%	89,67%	80,28%	81,77%	85,52%	83,37%	82,08%	89,73%	70,89%	56,28%	78,31%	82,55%	88,67%
решаемость получивших "5"	61,91%	83,34%	98,89%	55,81%	93,32%	86,72%	96,27%	97,37%	93,19%	94,90%	96,49%	94,82%	95,42%	98,24%	91,33%	88,27%	94,56%	95,42%	96,66%



¹ Под средней решаемостью в крае понимается отношение суммарного количества баллов, полученного участниками за задание, к максимально возможному суммарному количеству баллов за это задание.

Результаты диагностических работ по математике

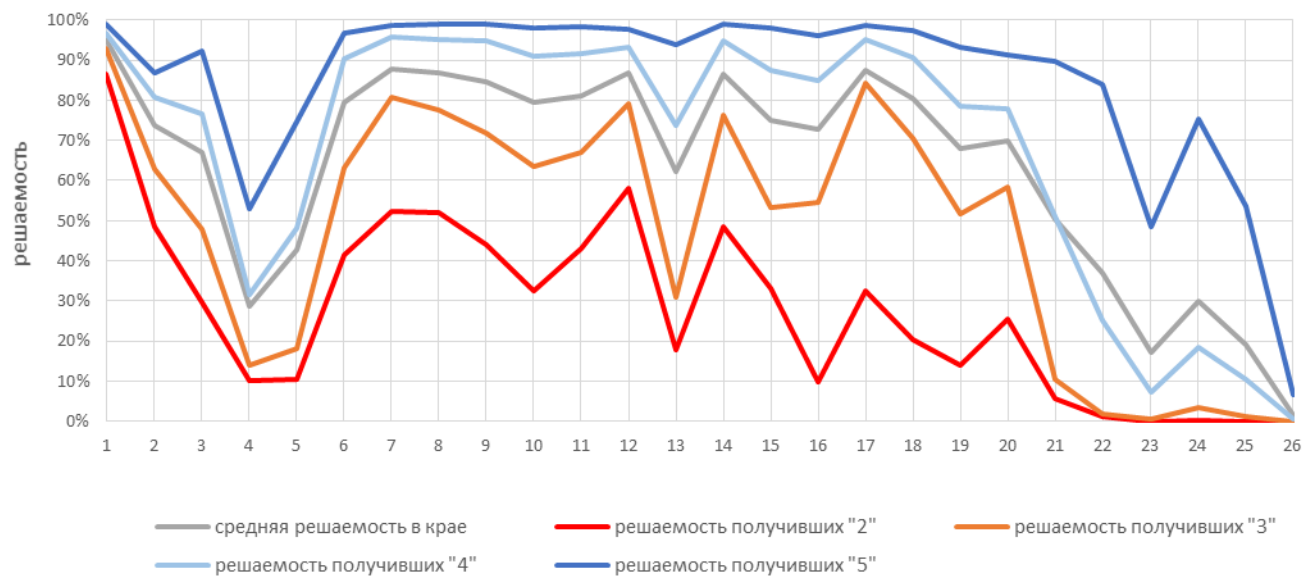


----- Граница, левее которой находятся баллы, за которые участник получает отметку «2»

Таблица 3. Значения средней решаемости и решаемости по группам. Математика ДР10 2020 г.

Математика	1	2	3	4	5	6	7	8	9	10	11	12	13
средняя решаемость в крае	95,13%	73,69%	66,98%	28,70%	42,86%	79,45%	87,89%	86,95%	84,76%	79,41%	81,25%	86,88%	62,28%
решаемость получивших "2"	86,51%	48,52%	29,70%	10,16%	10,30%	41,50%	52,29%	51,99%	43,88%	32,55%	42,94%	58,19%	17,82%
решаемость получивших "3"	92,88%	62,88%	47,95%	14,10%	18,00%	63,22%	80,75%	77,52%	71,93%	63,57%	67,02%	79,11%	31,02%
решаемость получивших "4"	96,92%	80,65%	76,64%	31,41%	48,22%	90,43%	95,71%	95,18%	94,77%	90,87%	91,64%	93,29%	73,60%
решаемость получивших "5"	98,98%	86,86%	92,40%	52,87%	74,82%	96,89%	98,71%	99,07%	99,07%	97,96%	98,27%	97,78%	93,85%
Математика	14	15	16	17	18	19	20	21	22	23	24	25	26
средняя решаемость в крае	86,48%	74,93%	72,89%	87,54%	80,42%	68,05%	69,76%	50,31%	36,88%	17,21%	29,99%	19,13%	1,37%
решаемость получивших "2"	48,38%	33,12%	9,81%	32,54%	20,23%	13,82%	25,51%	5,49%	1,03%	0,00%	0,22%	0,00%	0,00%
решаемость получивших "3"	76,37%	53,31%	54,61%	84,34%	70,61%	51,65%	58,32%	10,55%	1,77%	0,51%	3,36%	1,06%	0,00%
решаемость получивших "4"	94,94%	87,37%	84,78%	95,19%	90,81%	78,61%	77,78%	50,97%	25,28%	7,11%	18,34%	10,46%	0,37%
решаемость получивших "5"	98,89%	98,18%	96,08%	98,53%	97,32%	93,10%	91,29%	89,58%	83,85%	48,60%	75,22%	53,67%	6,45%

Средняя решаемость и решаемость по группам. Математика ДР10



Результаты диагностических работ по физике

Распределение первичных баллов. Физика ДР10

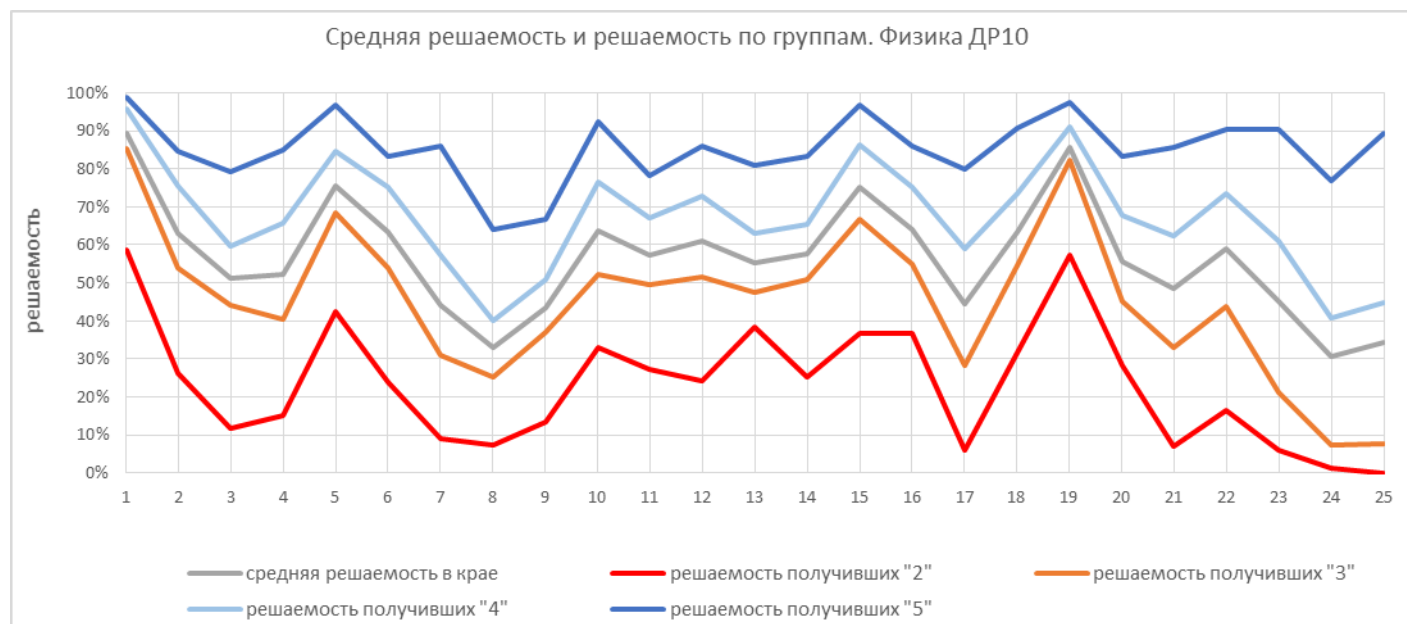


----- Граница, левее которой находятся баллы, за которые участник получает отметку «2»

Таблица 4. Значения средней решаемости и решаемости по группам. Физика ДР10, 2020 г.

Физика	1	2	3	4	5	6	7	8	9	10	11	12	13
средняя решаемость в крае	89,29%	63,04%	51,16%	52,14%	75,59%	63,25%	44,25%	32,88%	43,49%	63,74%	57,33%	60,85%	55,23%
решаемость получивших "2"	58,55%	26,32%	11,69%	15,13%	42,47%	23,94%	9,09%	7,35%	13,51%	32,88%	27,27%	24,34%	38,31%
решаемость получивших "3"	85,41%	53,88%	44,24%	40,52%	68,46%	53,99%	31,11%	25,16%	37,18%	52,36%	49,50%	51,49%	47,47%
решаемость получивших "4"	95,89%	75,50%	59,79%	65,81%	84,57%	75,19%	57,16%	40,00%	50,97%	76,62%	67,20%	72,72%	63,02%
решаемость получивших "5"	98,75%	84,48%	79,17%	85,00%	96,67%	83,33%	85,83%	64,17%	66,67%	92,50%	78,33%	85,83%	80,83%

Физика	14	15	16	17	18	19	20	21	22	23	24	25
средняя решаемость в крае	57,53%	75,11%	64,13%	44,37%	63,33%	85,74%	55,69%	48,66%	58,96%	45,16%	30,64%	34,32%
решаемость получивших "2"	25,33%	36,84%	36,84%	6,12%	31,58%	57,33%	28,38%	7,14%	16,30%	5,88%	1,23%	0,00%
решаемость получивших "3"	50,89%	66,70%	55,06%	28,12%	54,63%	82,37%	44,97%	33,13%	43,63%	21,11%	7,44%	7,66%
решаемость получивших "4"	65,28%	86,45%	75,16%	59,10%	73,32%	91,07%	67,70%	62,20%	73,56%	61,01%	40,59%	44,77%
решаемость получивших "5"	83,33%	96,64%	85,83%	79,76%	90,83%	97,48%	83,19%	85,65%	90,34%	90,48%	76,70%	89,37%



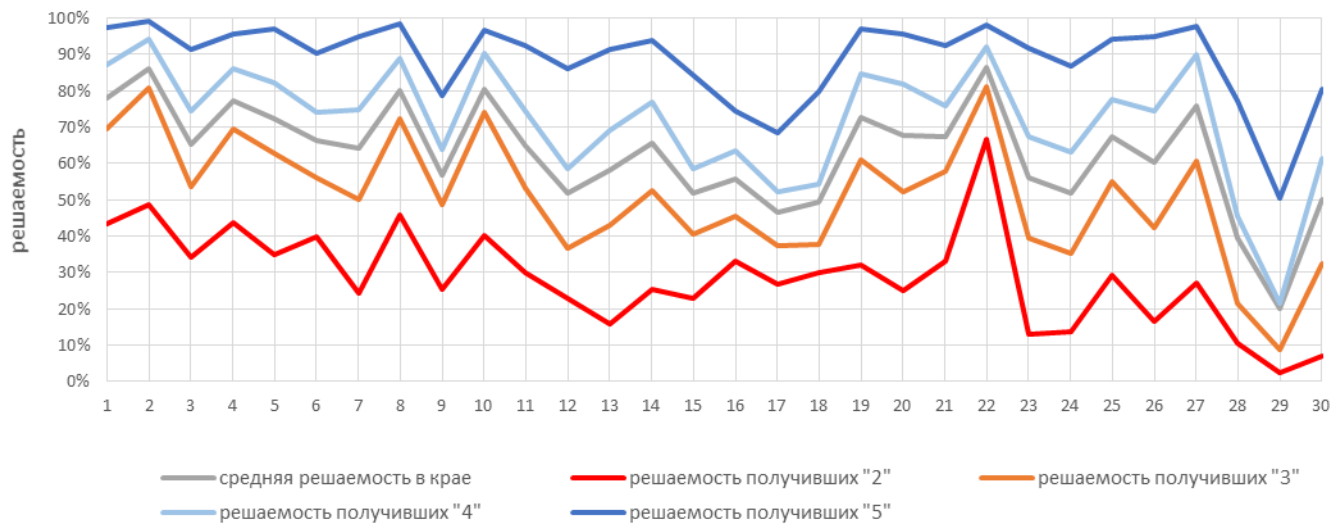
Результаты диагностических работ по географии



Таблица 5. Значения средней решаемости и решаемости по группам. География ДР10, 2020 г.

География	1	2	3	4	5	6	7	8	9	10	11	12	13	14	15
средняя решаемость в крае	77,84%	86,04%	65,38%	77,17%	72,42%	66,29%	64,29%	80,03%	56,80%	80,60%	64,90%	51,87%	58,15%	65,53%	51,97%
решаемость получивших "2"	43,37%	48,65%	34,24%	43,83%	34,77%	39,81%	24,44%	45,87%	25,26%	40,05%	30,02%	22,86%	16,01%	25,44%	22,91%
решаемость получивших "3"	69,65%	80,98%	53,64%	69,52%	62,76%	56,03%	50,15%	72,42%	48,74%	73,98%	53,21%	36,78%	42,89%	52,52%	40,60%
решаемость получивших "4"	87,10%	94,31%	74,63%	85,94%	82,15%	74,08%	74,97%	89,00%	63,85%	90,26%	74,53%	58,75%	68,99%	77,07%	58,60%
решаемость получивших "5"	97,39%	99,00%	91,38%	95,79%	97,19%	90,18%	94,79%	98,40%	78,76%	96,79%	92,56%	86,26%	91,33%	93,79%	84,51%
География	16	17	18	19	20	21	22	23	24	25	26	27	28	29	30
средняя решаемость в крае	55,71%	46,50%	49,37%	72,76%	67,83%	67,56%	86,51%	56,15%	51,70%	67,23%	60,45%	75,85%	39,61%	20,14%	50,08%
решаемость получивших "2"	33,25%	26,65%	30,10%	32,10%	25,19%	33,25%	66,75%	13,14%	13,80%	29,23%	16,58%	27,02%	10,53%	2,42%	7,14%
решаемость получивших "3"	45,46%	37,53%	37,65%	61,02%	52,35%	57,89%	81,09%	39,50%	35,25%	55,00%	42,39%	60,64%	21,44%	8,97%	32,32%
решаемость получивших "4"	63,61%	52,10%	54,46%	84,75%	81,73%	75,85%	91,92%	67,50%	63,02%	77,77%	74,57%	90,05%	45,61%	21,46%	61,46%
решаемость получивших "5"	74,55%	68,54%	79,68%	96,99%	95,78%	92,57%	98,00%	91,58%	86,77%	94,19%	94,79%	97,60%	77,20%	50,56%	80,57%

Средняя решаемость и решаемость по группам. География ДР10



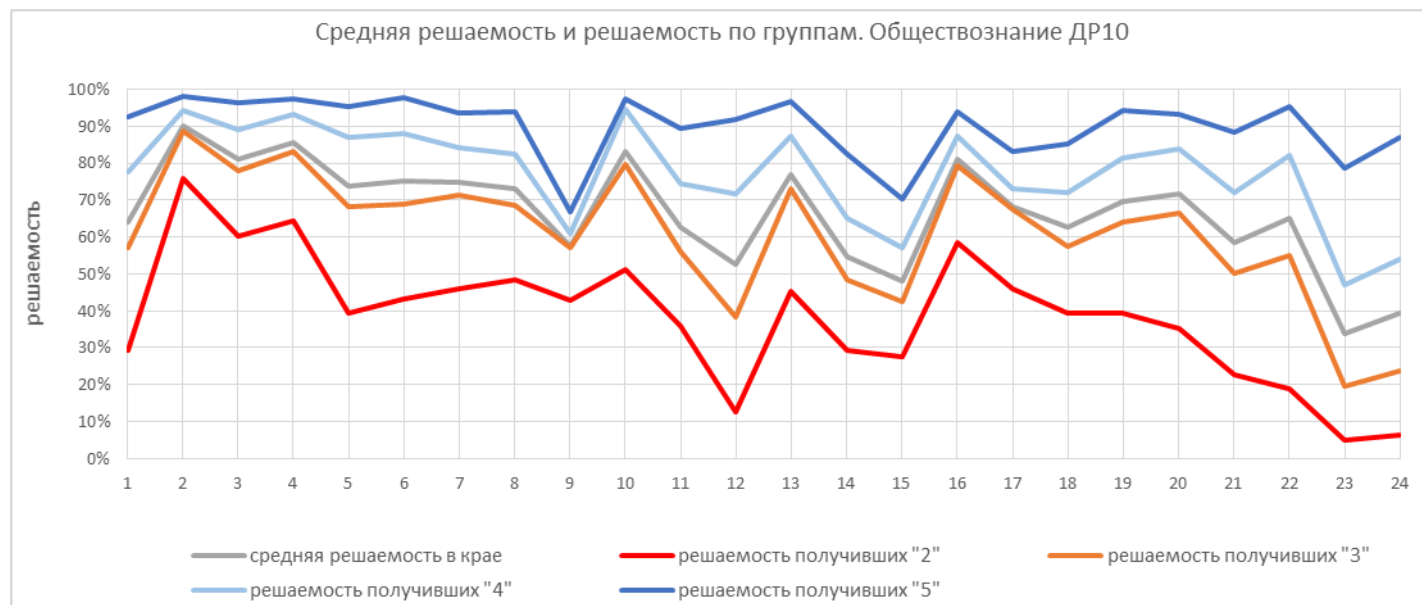
Результаты диагностических работ по обществознанию

Распределение первичных баллов. Обществознание ДР10



Таблица 6. Значения средней решаемости и решаемости по группам. Обществознание ДР10, 2020 г.

Обществознание	1	2	3	4	5	6	7	8	9	10	11	12
средняя решаемость в крае	64,14%	90,06%	81,23%	85,64%	73,61%	75,23%	74,94%	72,99%	57,60%	83,18%	62,74%	52,52%
решаемость получивших "2"	29,17%	75,69%	60,18%	64,32%	39,44%	43,22%	45,99%	48,26%	42,80%	51,32%	35,86%	12,63%
решаемость получивших "3"	57,02%	88,81%	77,98%	83,03%	68,14%	68,79%	71,51%	68,53%	57,00%	79,64%	56,18%	38,22%
решаемость получивших "4"	77,68%	94,41%	88,98%	93,11%	86,92%	87,86%	84,37%	82,32%	60,95%	94,53%	74,61%	71,66%
решаемость получивших "5"	92,68%	98,12%	96,45%	97,49%	95,18%	97,91%	93,74%	93,93%	66,74%	97,29%	89,31%	91,70%
Обществознание	13	14	15	16	17	18	19	20	21	22	23	24
средняя решаемость в крае	76,94%	54,54%	47,91%	80,98%	68,37%	62,62%	69,76%	71,77%	58,64%	65,11%	33,81%	39,37%
решаемость получивших "2"	45,30%	29,41%	27,52%	58,54%	46,14%	39,41%	39,47%	35,22%	22,77%	18,78%	4,80%	6,47%
решаемость получивших "3"	73,23%	48,39%	42,45%	79,35%	67,53%	57,44%	64,00%	66,57%	50,18%	55,01%	19,65%	23,62%
решаемость получивших "4"	87,30%	65,07%	57,14%	87,25%	73,11%	72,18%	81,36%	83,87%	72,12%	82,07%	47,18%	54,03%
решаемость получивших "5"	96,66%	82,46%	70,25%	93,92%	83,26%	85,39%	94,19%	93,10%	88,31%	95,40%	78,77%	87,10%



Результаты диагностических работ по информатике



Таблица 7. Значения средней решаемости и решаемости по группам. Информатика ДР10, 2020 г.

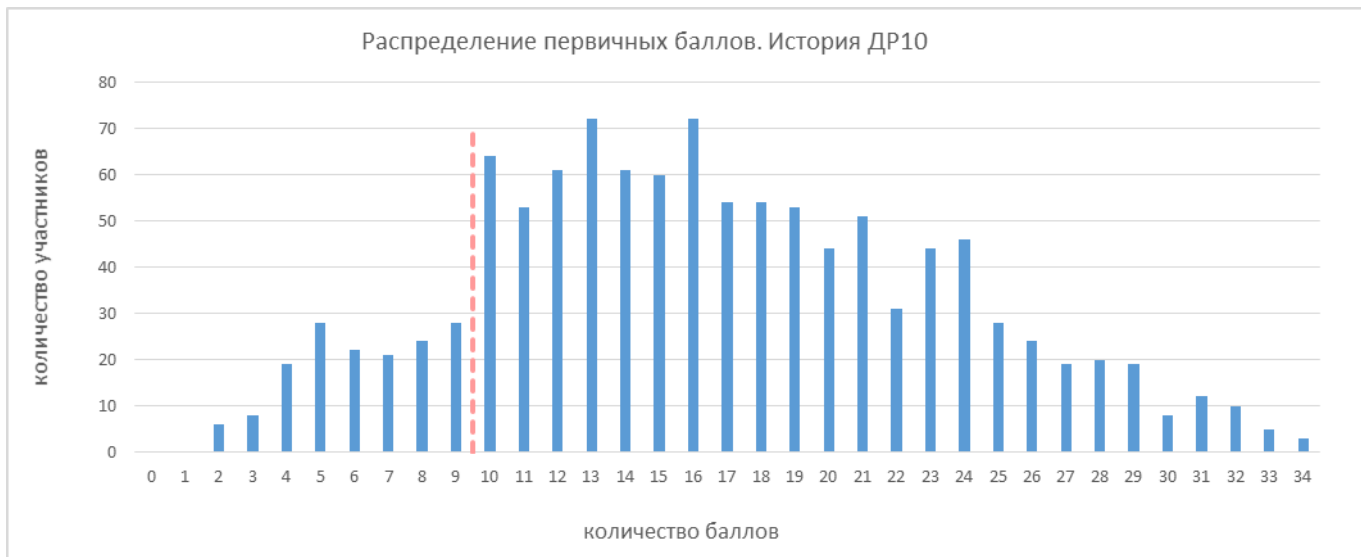
Информатика	1	2	3	4	5	6	7	8	9	10	11	12	13.1	13.2	14	15.1	15.2
средняя решаемость в крае	79,87%	65,07%	63,59%	64,14%	74,13%	44,41%	81,89%	39,24%	77,31%	70,10%	81,48%	54,75%	34,08%	60,10%	32,42%	41,38%	12,08%
решаемость получивших "2"	33,47%	31,76%	19,75%	19,11%	25,00%	15,06%	39,92%	3,95%	32,54%	21,96%	24,88%	8,63%	16,67%	17,08%	0,00%	0,00%	0,43%
решаемость получивших "3"	72,43%	59,60%	50,70%	53,62%	65,65%	34,90%	75,93%	26,25%	69,55%	60,14%	74,97%	41,09%	33,95%	43,97%	7,05%	15,84%	1,71%
решаемость получивших "4"	92,99%	73,65%	79,96%	79,00%	87,08%	54,95%	93,26%	52,14%	90,18%	83,70%	93,41%	69,32%	38,54%	74,56%	42,75%	58,15%	16,57%
решаемость получивших "5"	99,57%	86,38%	97,02%	92,34%	97,01%	74,47%	98,30%	80,43%	99,57%	97,45%	99,15%	92,34%	26,32%	94,19%	89,36%	90,23%	53,46%

Ответами на задания 13-15 являются файлы, которые участник создает на компьютере.

Причем задания 13 и 15 включают в себя по два варианта, из которых участник должен выбрать один. Задание 13.1, проверяющее умение создавать и редактировать презентацию, выполнили 26,17% участников; задание 13.2, проверяющее умение создавать и редактировать текстовый документ, выполнили 56,44% участников. Задание 15.1, проверяющее умение создавать и выполнять программы для заданного исполнителя, выполнили 42,85% участников; задание 15.2, проверяющее умение создавать и выполнять программы на универсальном языке программирования, выполнили 7,39%.



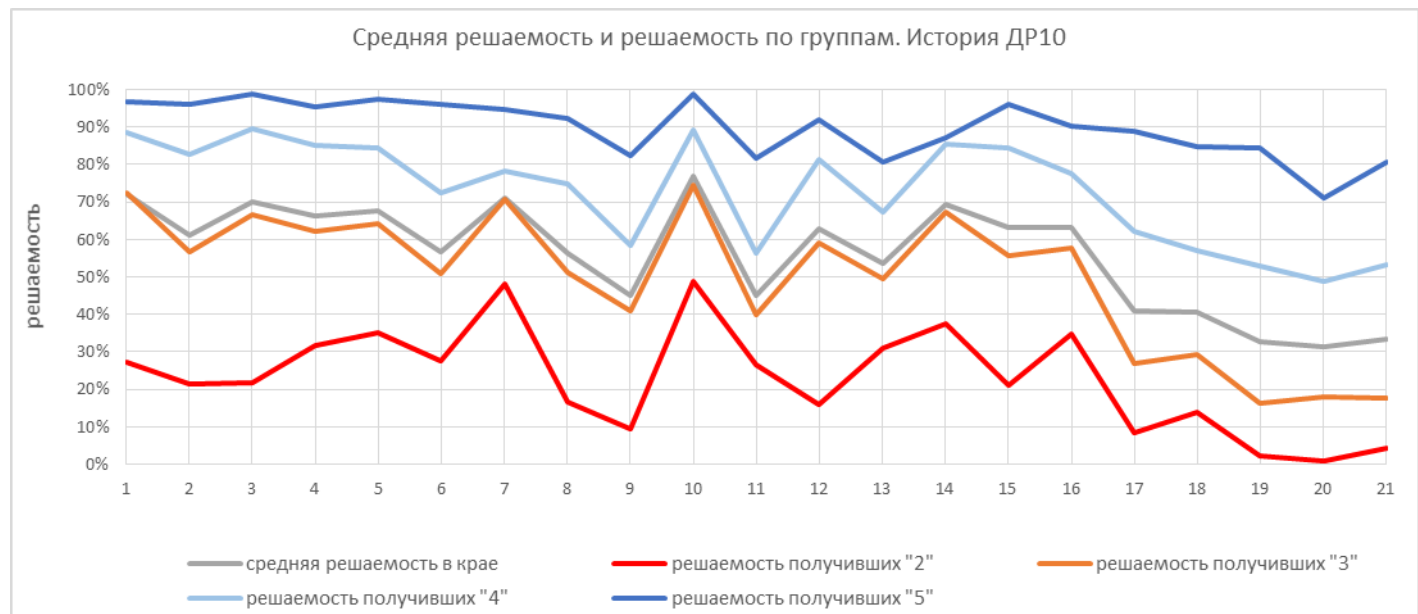
Результаты диагностических работ по истории



----- Граница, левее которой находятся баллы, за которые участник получает отметку «2»

Таблица 8. Значения средней решаемости и решаемости по группам. История ДР10, 2020 г.

История	1	2	3	4	5	6	7	8	9	10	11
средняя решаемость в крае	71,98%	61,19%	69,89%	66,25%	67,53%	56,56%	71,18%	56,39%	44,90%	76,73%	45,11%
решаемость получивших "2"	27,24%	21,57%	21,77%	31,70%	35,26%	27,70%	48,01%	16,80%	9,40%	48,92%	26,45%
решаемость получивших "3"	72,52%	56,52%	66,78%	62,27%	64,12%	51,01%	70,61%	51,05%	40,86%	74,35%	40,00%
решаемость получивших "4"	88,50%	82,87%	89,68%	85,19%	84,27%	72,54%	78,22%	74,91%	58,30%	89,20%	56,18%
решаемость получивших "5"	96,75%	96,05%	98,68%	95,45%	97,40%	96,10%	94,81%	92,21%	82,43%	98,68%	81,82%
История	12	13	14	15	16	17	18	19	20	21	
средняя решаемость в крае	62,74%	53,77%	69,32%	63,12%	63,29%	41,08%	40,62%	32,78%	31,31%	33,41%	
решаемость получивших "2"	16,10%	30,97%	37,50%	21,23%	34,68%	8,33%	13,98%	2,16%	0,76%	4,17%	
решаемость получивших "3"	59,23%	49,66%	67,34%	55,57%	57,84%	26,83%	29,46%	16,41%	18,04%	17,77%	
решаемость получивших "4"	81,34%	67,42%	85,61%	84,45%	77,50%	62,31%	56,90%	52,88%	48,70%	53,28%	
решаемость получивших "5"	92,11%	80,52%	87,01%	96,10%	90,26%	88,96%	84,87%	84,42%	71,05%	80,70%	



Результаты диагностических работ по химии

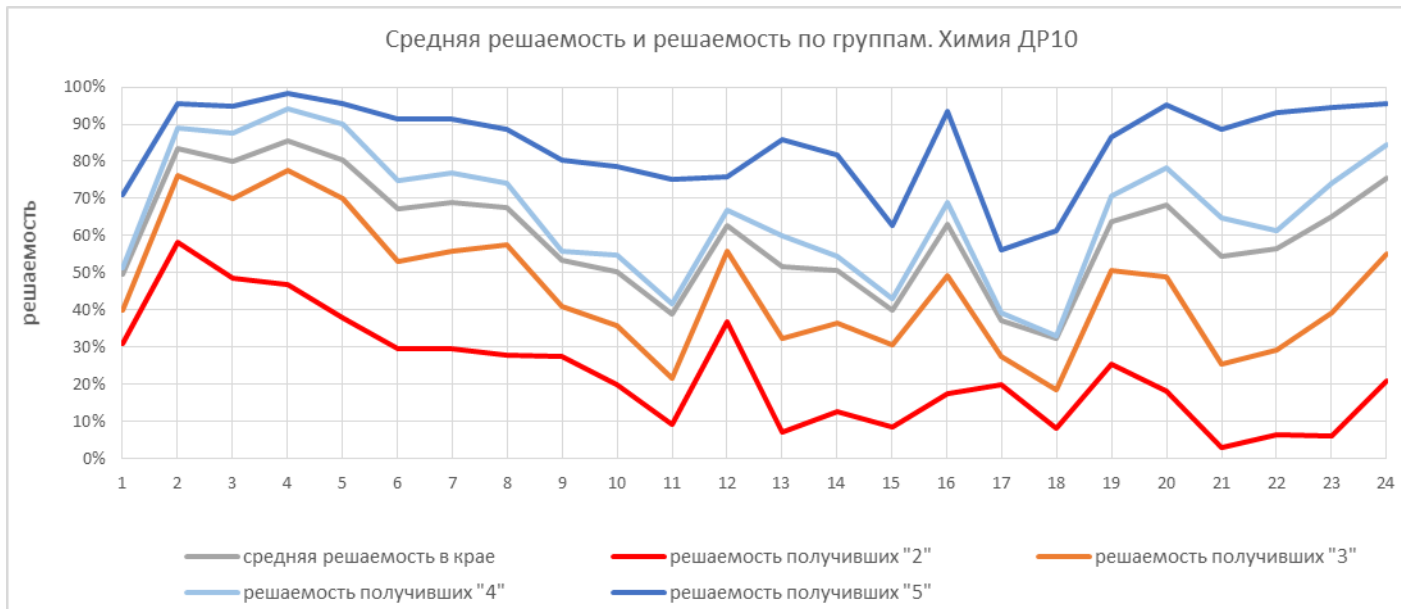


--- Граница, левее которой находятся баллы, за которые участник получает отметку «2»

Таблица 9. Значения средней решаемости и решаемости по группам. Химия ДР10, 2020 г.

Химия	1	2	3	4	5	6	7	8	9	10	11	12
средняя решаемость в крае	49,76%	83,49%	80,01%	85,64%	80,17%	67,17%	68,79%	67,60%	53,51%	50,44%	39,10%	62,60%
решаемость получивших "2"	31,15%	58,20%	48,76%	46,96%	37,82%	29,75%	29,75%	27,87%	27,50%	19,83%	9,17%	36,84%
решаемость получивших "3"	40,08%	76,34%	70,00%	77,66%	69,86%	53,09%	55,94%	57,49%	41,14%	35,74%	21,60%	56,02%
решаемость получивших "4"	51,23%	88,85%	87,61%	94,02%	90,03%	74,91%	76,77%	74,04%	55,94%	54,97%	41,78%	66,97%
решаемость получивших "5"	70,95%	95,62%	94,95%	98,30%	95,61%	91,39%	91,44%	88,55%	80,27%	78,79%	75,17%	75,70%
Химия	13	14	15	16	17	18	19	20	21	22	23	24
средняя решаемость в крае	51,78%	50,54%	40,08%	63,18%	37,30%	32,23%	63,77%	68,32%	54,59%	56,62%	65,06%	75,41%
решаемость получивших "2"	7,14%	12,61%	8,55%	17,54%	19,82%	8,41%	25,66%	18,32%	3,13%	6,57%	6,34%	21,09%
решаемость получивших "3"	32,56%	36,53%	30,75%	49,37%	27,56%	18,76%	50,81%	48,90%	25,43%	29,16%	39,20%	55,30%
решаемость получивших "4"	60,10%	54,48%	42,96%	69,11%	39,20%	33,22%	70,70%	78,40%	64,66%	61,42%	73,96%	84,52%
решаемость получивших "5"	85,69%	81,63%	62,71%	93,36%	56,08%	61,49%	86,49%	95,16%	88,64%	92,97%	94,51%	95,55%

Задания 23 и 24 предполагают выполнение реального химического эксперимента и оформление его результата. Оценивание выполнения задания 24 осуществляется экспертом по химии непосредственно при выполнении участником эксперимента в аудитории. Максимальный балл за выполнение задания 24 – 2 балла. По результатам проведенных работ 15,64% учащихся не приступили к выполнению задания 23 и 18,98% учащихся не приступили к выполнению реального химического эксперимента.

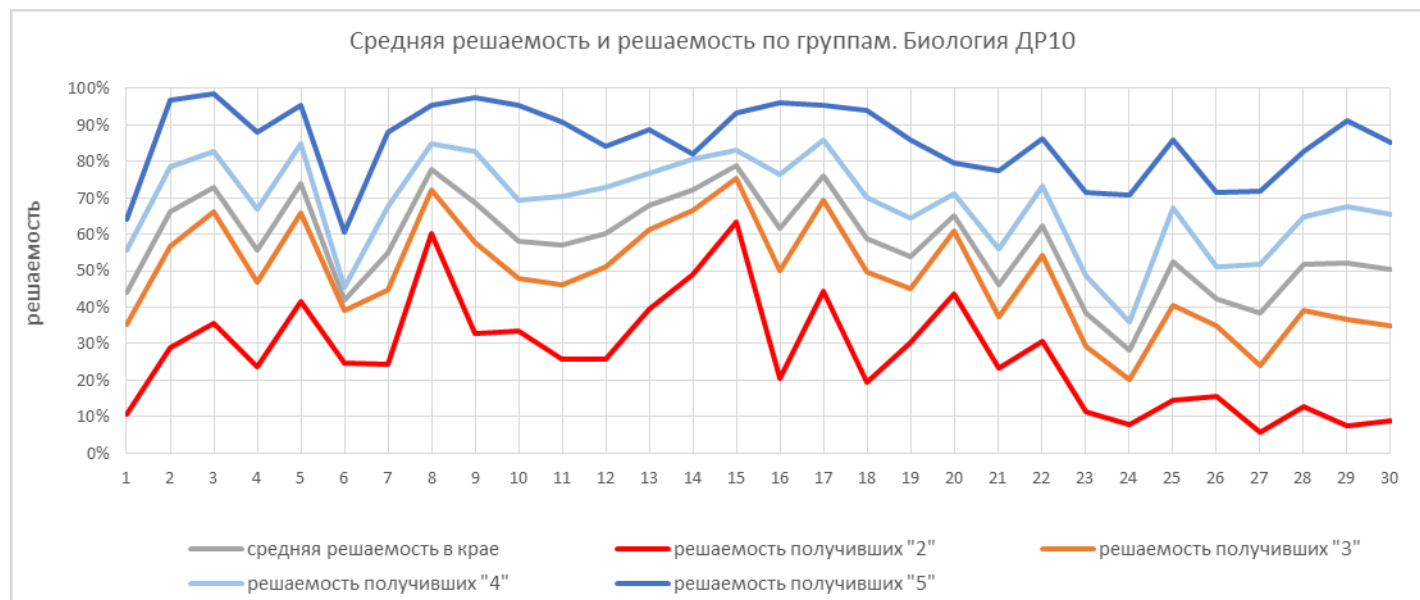


Результаты диагностических работ по биологии



Таблица 10. Значения средней решаемости и решаемости по группам. Биология ДР10, 2020 г.

Биология	1	2	3	4	5	6	7	8	9	10	11	12	13	14	15
средняя решаемость в крае	44,05%	66,21%	72,98%	55,81%	73,85%	42,07%	55,00%	77,90%	68,61%	58,23%	57,05%	60,29%	67,89%	72,30%	78,78%
решаемость получивших "2"	10,49%	28,89%	35,75%	23,73%	41,57%	24,58%	24,29%	60,34%	32,96%	33,52%	25,70%	25,70%	39,33%	48,88%	63,48%
решаемость получивших "3"	35,39%	56,82%	66,17%	46,87%	65,98%	39,26%	44,58%	72,27%	57,76%	47,97%	46,03%	51,15%	61,33%	66,70%	75,51%
решаемость получивших "4"	55,59%	78,66%	82,85%	66,82%	84,75%	45,60%	67,54%	84,85%	82,65%	69,51%	70,36%	72,77%	76,91%	80,68%	82,98%
решаемость получивших "5"	64,00%	96,67%	98,67%	88,00%	95,33%	60,67%	88,00%	95,33%	97,33%	95,33%	90,67%	84,00%	88,67%	82,00%	93,33%
Биология	16	17	18	19	20	21	22	23	24	25	26	27	28	29	30
средняя решаемость в крае	61,57%	76,15%	58,70%	54,07%	65,05%	46,18%	62,40%	38,35%	28,17%	52,48%	42,28%	38,48%	51,89%	52,02%	50,32%
решаемость получивших "2"	20,34%	44,38%	19,54%	30,23%	43,82%	23,30%	30,79%	11,30%	7,94%	14,49%	15,50%	5,75%	12,67%	7,41%	9,04%
решаемость получивших "3"	50,17%	69,27%	49,82%	44,99%	60,78%	37,54%	54,40%	29,41%	19,99%	40,71%	34,92%	23,93%	39,16%	36,64%	35,00%
решаемость получивших "4"	76,31%	86,06%	70,20%	64,37%	71,09%	55,83%	73,07%	48,65%	35,83%	67,28%	50,95%	51,94%	64,88%	67,48%	65,53%
решаемость получивших "5"	96,00%	95,33%	93,96%	85,91%	79,67%	77,33%	86,33%	71,33%	70,75%	86,00%	71,33%	71,68%	82,67%	91,33%	85,33%



Результаты диагностических работ по литературе

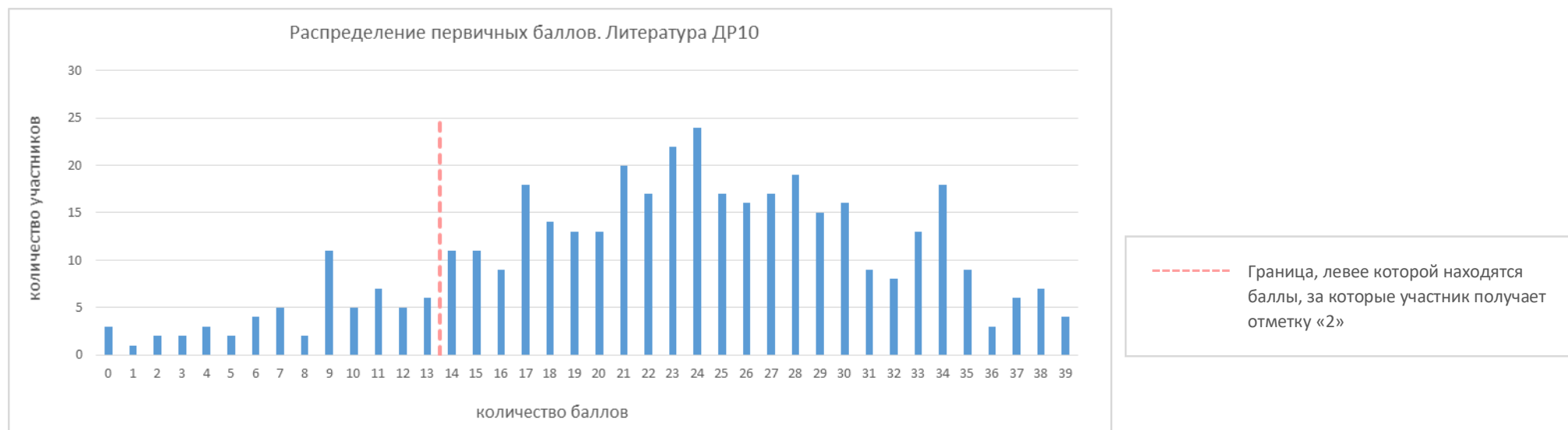
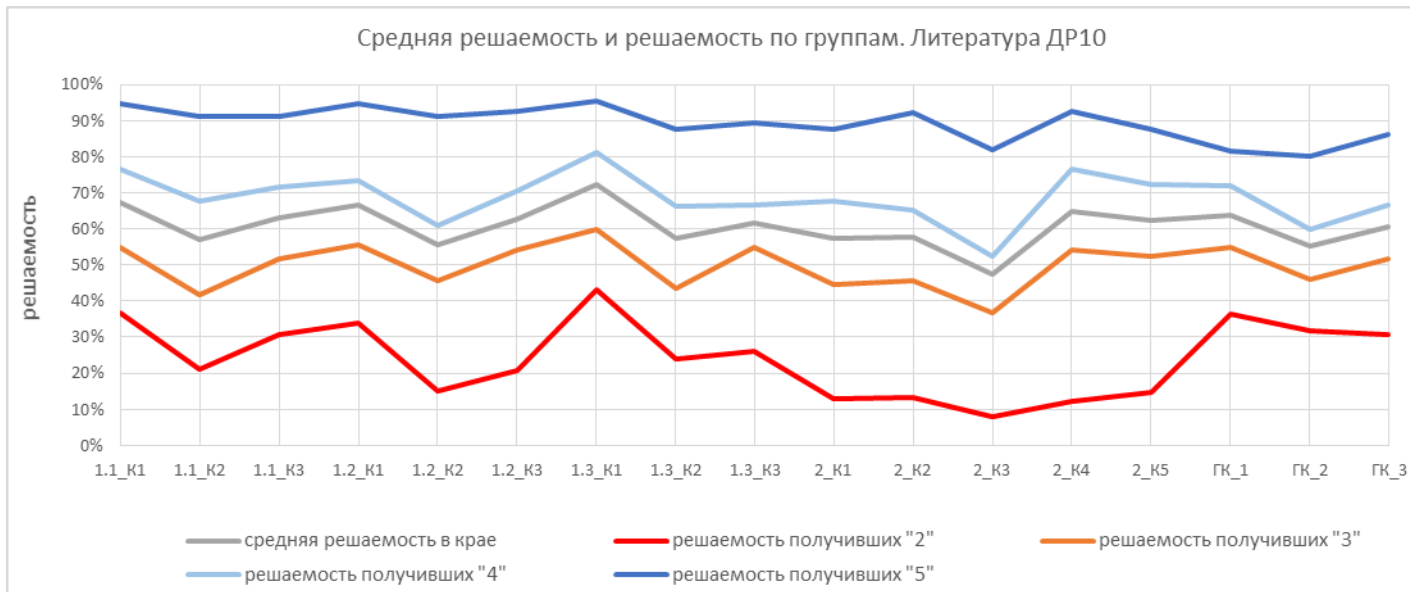


Таблица 11. Значения средней решаемости и решаемости по группам. Литература ДР10, 2020 г.

Литература	1.1_K1	1.1_K2	1.1_K3	1.2_K1	1.2_K2	1.2_K3	1.3_K1	1.3_K2	1.3_K3	2_K1	2_K2	2_K3	2_K4	2_K5	ГК_1	ГК_2	ГК_3
средняя решаемость в крае	67,50%	57,16%	63,13%	66,54%	55,50%	62,72%	72,18%	57,41%	61,61%	57,46%	57,75%	47,40%	64,95%	62,31%	63,66%	55,39%	60,63%
решаемость получивших "2"	36,84%	21,05%	30,70%	33,96%	15,09%	20,75%	43,27%	24,04%	25,96%	13,04%	13,33%	7,78%	12,12%	14,77%	36,54%	31,73%	30,77%
решаемость получивших "3"	54,96%	41,60%	51,65%	55,65%	45,54%	54,24%	59,75%	43,33%	55,04%	44,62%	45,53%	36,67%	54,20%	52,50%	54,84%	45,97%	51,60%
решаемость получивших "4"	76,62%	67,53%	71,75%	73,51%	61,07%	70,67%	81,37%	66,29%	66,56%	67,76%	65,36%	52,30%	76,41%	72,40%	71,94%	60,00%	66,77%
решаемость получивших "5"	94,85%	91,18%	91,18%	94,85%	91,18%	92,65%	95,52%	87,50%	89,55%	87,75%	92,16%	82,09%	92,65%	87,50%	81,62%	80,15%	86,03%



Результаты диагностических работ по английскому языку



Таблица 12. Значения средней решаемости и решаемости по группам. Английский язык ДР10, 2020 г.

Английский язык	1	2	3	4	5	6	7	8	9	10	11	12	13	14	15	16	17	18	19	20
средняя решаемость в крае	82,46%	80,06%	92,45%	83,18%	90,22%	90,64%	91,27%	93,76%	86,75%	75,37%	83,72%	76,83%	80,29%	79,48%	76,16%	85,53%	75,81%	54,65%	58,40%	61,41%
решаемость получивших "2"	44,64%	39,05%	71,43%	50,00%	57,14%	61,90%	53,66%	76,92%	50,00%	39,02%	35,71%	47,62%	50,00%	40,48%	45,24%	59,52%	38,46%	22,50%	27,50%	17,50%
решаемость получивших "3"	64,49%	61,48%	84,79%	69,30%	80,93%	80,09%	80,93%	87,44%	72,48%	65,44%	72,81%	68,66%	67,74%	64,68%	65,28%	73,85%	64,98%	30,52%	29,95%	41,94%
решаемость получивших "4"	84,59%	82,48%	94,25%	85,21%	92,31%	93,11%	96,16%	96,41%	89,04%	72,73%	86,26%	76,99%	83,29%	82,19%	74,73%	86,85%	73,97%	55,34%	58,36%	58,08%
решаемость получивших "5"	96,65%	94,79%	98,18%	94,22%	98,18%	98,48%	97,27%	96,97%	98,33%	89,36%	94,22%	85,76%	89,09%	91,21%	88,79%	95,14%	89,39%	73,48%	80,91%	83,28%
Английский язык	21	22	23	24	25	26	27	28	29	30	31	32_K1	32_K2	32_K3	32_K4	У_1	У_2	У_3_K1	У_3_K2	У_3_K3
средняя решаемость в крае	86,97%	65,44%	67,54%	71,68%	49,42%	64,14%	83,75%	78,26%	70,60%	86,86%	83,65%	78,79%	77,24%	56,53%	75,25%	79,34%	70,37%	68,50%	69,28%	56,06%
решаемость получивших "2"	50,00%	17,50%	27,50%	25,64%	10,00%	35,90%	42,50%	50,00%	20,51%	42,50%	46,15%	16,16%	16,67%	5,05%	12,12%	33,33%	20,72%	15,32%	16,22%	8,11%
решаемость получивших "3"	74,19%	57,60%	54,84%	52,31%	29,95%	49,77%	68,49%	61,93%	52,53%	76,39%	69,77%	60,62%	58,78%	29,41%	54,23%	58,66%	49,58%	41,58%	41,16%	29,44%
решаемость получивших "4"	88,77%	66,30%	67,95%	69,04%	46,03%	61,71%	87,40%	77,47%	74,18%	91,78%	85,75%	82,12%	80,28%	51,43%	77,89%	80,91%	69,38%	69,97%	73,33%	52,08%
решаемость получивших "5"	97,88%	75,45%	80,30%	92,73%	70,82%	79,64%	94,85%	93,33%	84,50%	93,64%	94,83%	92,71%	91,80%	84,09%	91,72%	95,74%	89,67%	88,99%	87,80%	81,76%

